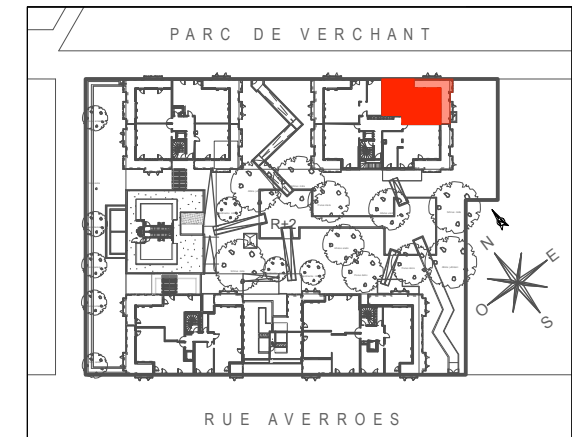


# Résidence L'intemporelle

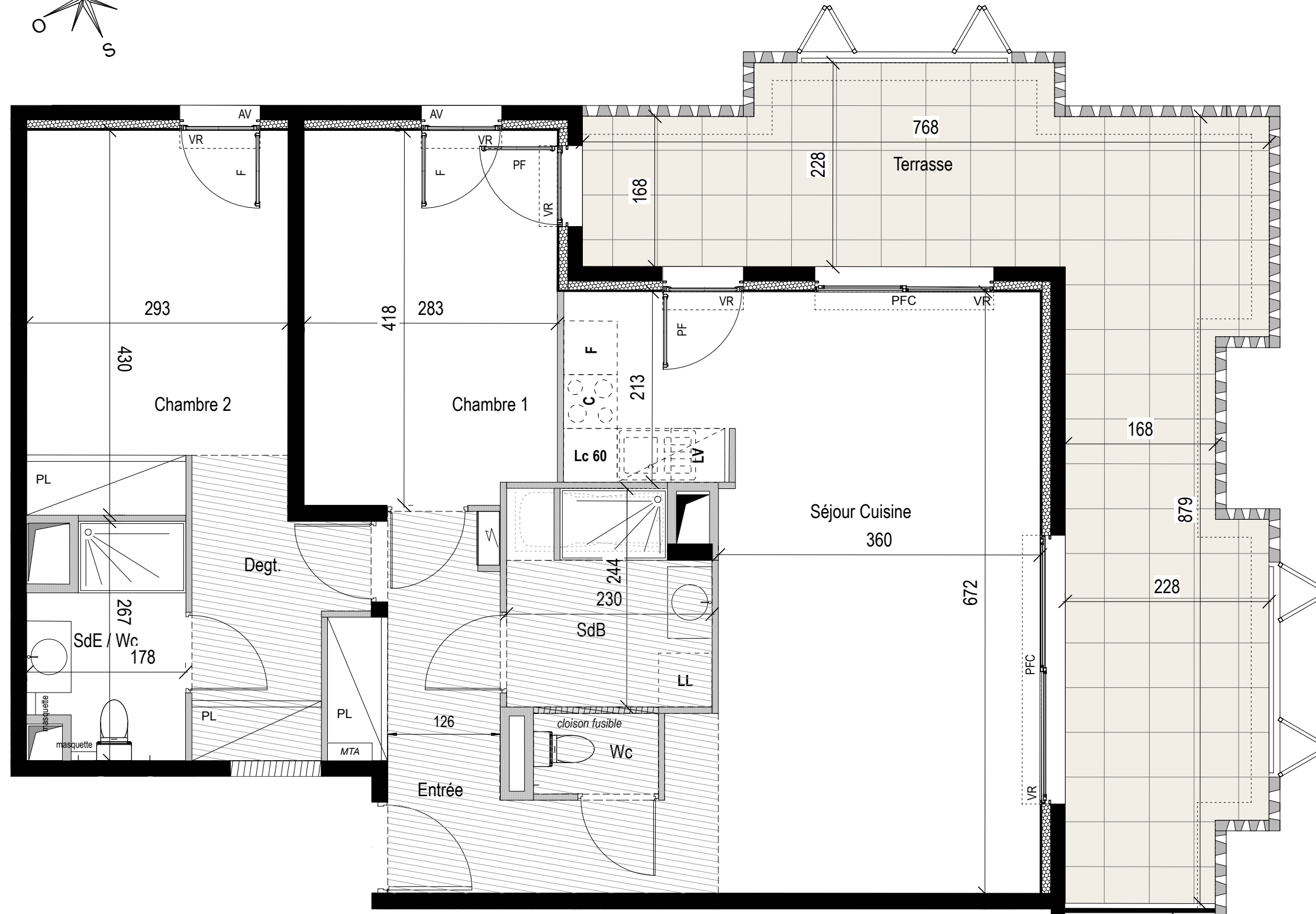
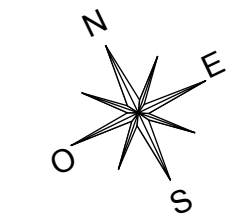
## PLAN DE PRE-COMMERCIALISATION



Etage : R+2 Type : T3

N° Appartement F23

ENTREE + PL	8,10 m <sup>2</sup>
SEJOUR CUISINE	29,00 m <sup>2</sup>
CHAMBRE 1	11,60 m <sup>2</sup>
CHAMBRE 2 + PL	12,50 m <sup>2</sup>
SALLE DE BAINS	5,10 m <sup>2</sup>
SALLE D'EAU + Wc	4,00 m <sup>2</sup>
Wc	1,20 m <sup>2</sup>
Degagement	4,40 m <sup>2</sup>
<b>SURFACE HABITABLE</b>	<b>75,90 m<sup>2</sup></b>
TERRASSE	29,00 m <sup>2</sup>
<b>SURFACE TOTALE</b>	<b>104,90 m<sup>2</sup></b>



### LEGENDE

#### MENUISERIES :

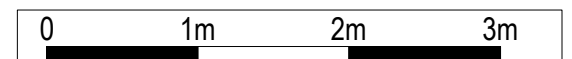
VR Volet roulant F Fenêtre AV Alège vitrée  
PF Porte Fenêtre PFC Porte Fenêtre Couissante

#### FACADES TERRASSES :

Garde Corps béton ajouré  
 Garde corps métal et Volets aluminium ajourés coulissants repliables

#### AMENAGEMENTS :

Tableau électrique Faux-plafond ou soffite Gaine technique



18/02/2021

Indice : 0

**SOGEPROM-PRAGMA**

GRUPE SOCIETE GENERALE

La société se réserve la possibilité d'apporter à ce plan des modifications qui seraient dues à des impératifs techniques ou réglementaires. Le mobilier est dessiné à titre indicatif, se reporter à la notice de vente notaire pour connaître les équipements fournis. La surface des pièces comprend celle des placards. Il est précisé que des adaptations techniques peuvent entraîner une évolution des surfaces indiquées dans la limite de 5%, cette tolérance jouant également pour les altimétries et hauteurs sous faux-plafonds, retombées de plafonds et soffites.